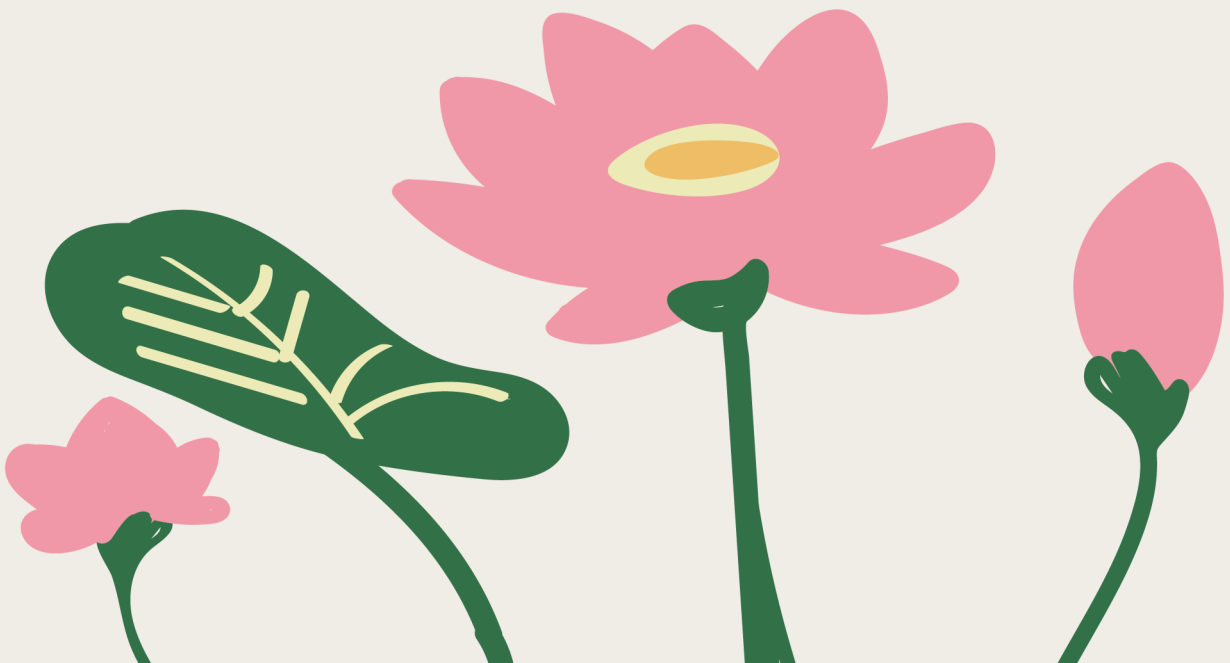




INSTITUTO LOTO

农历

2024





一月

Enero (Yī Yuè)

日	一	二	三	四	五	六
	1	2	3	4	5	6
7	8	9	10	11	12	13
14	15	16	17	18	19	20
21	22	23	24	25	26	27
28	29	30	31			



二月

Febrero (Èr Yuè)

日	一	二	三	四	五	六
				1	2	3
4	5	6	7	8	9	<u>10</u> Año Nuevo Chino (Chūn Jié)
11	12	13	14	15	16	17
18	19	20	21	22	23	24 Yuán xiāo Jié
25	26	27	28	29		



三月

Marzo (Sān Yuè)

日	一	二	三	四	五	六
					1	2
3	4	5	6	7	8	9
10	11	12	13	14	15	16
17	18	19	20	21	22	23
24	25	26	27	28	29	30
31						



四月

Abril (Sì Yuè)

日	一	二	三	四	五	六
	1	2	3	4 Qīng míng Jié	5	6
7	8	9	10	11	12	13
14	15	16	17	18	19	20
21	22	23	24	25	26	27
28	29	30				



五月

Mayo (Wǔ Yuè)

日	一	二	三	四	五	六
			1 Láo dòng Jié	2	3	4
5	6	7	8	9	10	11
12	13	14	15	16	17	18
19	20	21	22	23	24	25
26	27	28	29	30	31	





六月

Junio (Liù Yuè)

日	一	二	三	四	五	六
						1
2	3	4	5	6	7	8
9	10 Duān wǔ Jié	11	12	13	14	15
16	17	18	19	20	21 Xiàzhì	22
23	24	25	26	27	28	29
30						





七月

Julio (Qī Yuè)

日	一	二	三	四	五	六
	1	2	3	4	5	6
7	8	9	10	11	12	13
14	15	16	17	18	19	20
21	22	23	24	25	26	27
28	29	30	31			



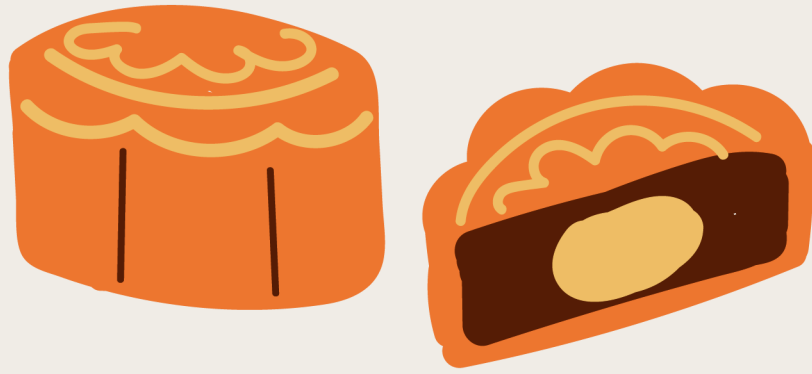
INSTITUTO LOTO



八月

Agosto (Bā Yuè)

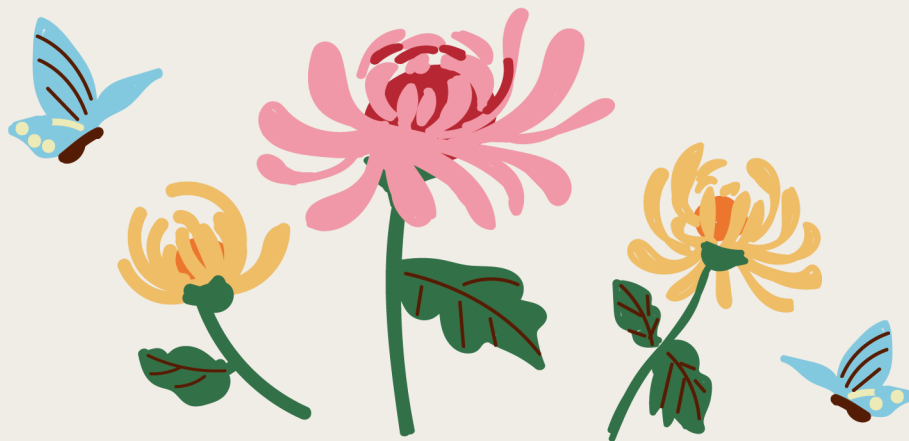
日	一	二	三	四	五	六
				1	2	3
4	5	6	7	8	9	10 Qīxī
11	12	13	14	15	16	17
18	19	20	21	22	23	24
25	26	27	28	29	30	31



九月

Setiembre (Jiǔ Yuè)

日	一	二	三	四	五	六
1	2	3	4	5	6	7
8	9	10	11	12	13	14
15	16	17 Zhōng qiū Jié	18	19	20	21
22	23	24	25	26	27	28
29	30					



十月

Octubre (Shí Yuè)

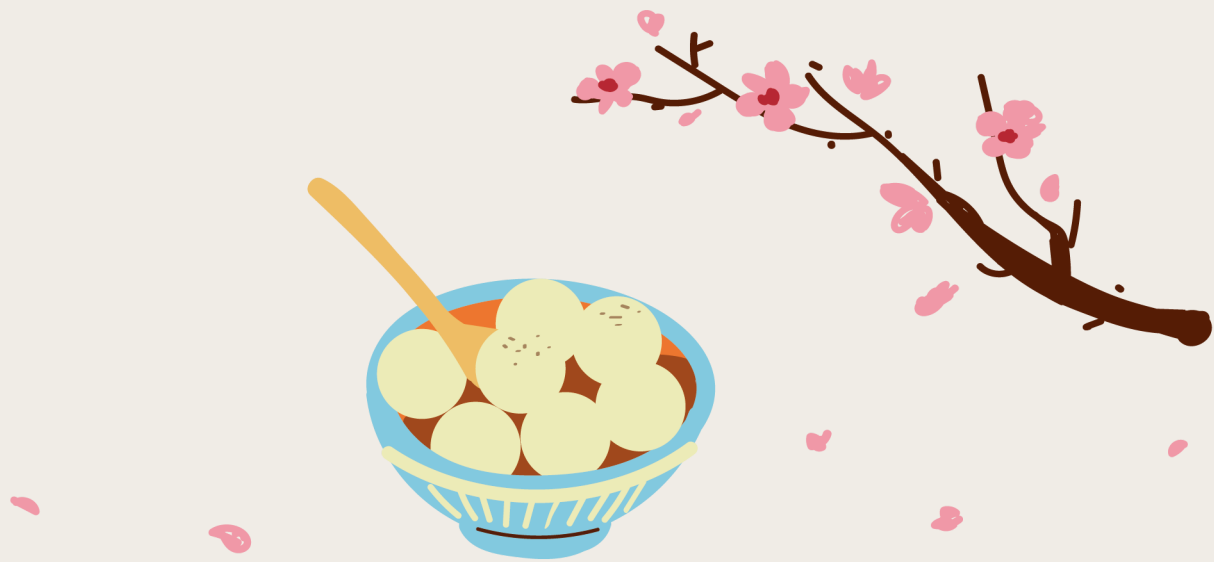
日	一	二	三	四	五	六
		1	2	3	4	5
6	7	8	9	10	11 Chóng yáng Jié	12
13	14	15	16	17	18	19
20	21	22	23	24	25	26
27	28	29	30	31		



十一月

Noviembre (Shíyī Yuè)

日	一	二	三	四	五	六
					1	2
3	4	5	6	7	8	9
10	11	12	13	14	15	16
17	18	19	20	21	22	23
24	25	26	27	28	29	30



十二月

Diciembre (Shí'èr Yuè)

日	一	二	三	四	五	六
1	2	3	4	5	6	7
8	9	10	11	12	13	14
15	16	17	18	19	20	21 Dōngzhì
22	23	24	25	26	27	28
29	30	31				



一月

Enero (Yī Yuè)

日	一	二	三	四	五	六
			1 Yuándàn	2	3	4
5	6	7	8	9	10	11
12	13	14	15	16	17	18
19	20	21	22	23	24	25
26	27	28	29 Año Nuevo Chino (Chūn Jié)	30	31	